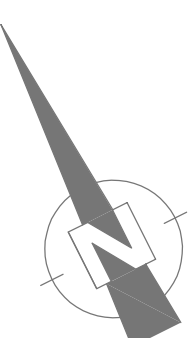


Nota : ce plan est susceptible d'être légèrement modifié en fonction des nécessités techniques et de la réalisation en ce qui concerne les dimensions libres et l'équipements.... Les retombées, soffites, faux plafond, canalisations et radiateurs ne sont pas figurées



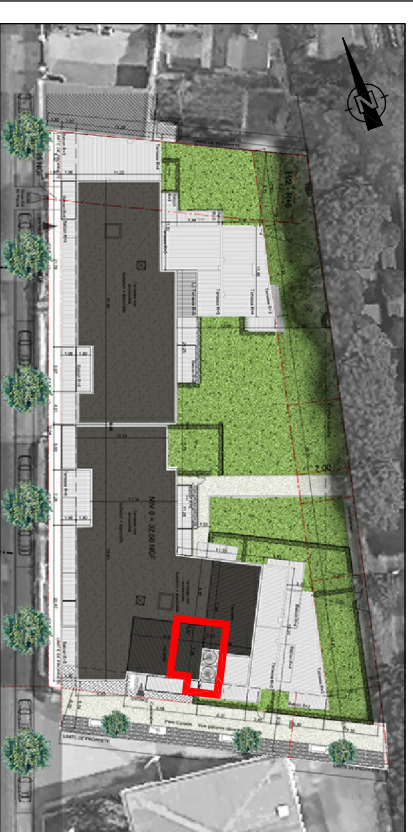
Echelle : 1/50°

Caen 18 Mai 2017



SCCV L'ESQUISSE

Boulevard Detolle 14000 CAEN



NIVEAU 1 - Logement B107 - T2	
Pièce à vivre	22.49 m²
Salle de bains	5.26 m²
Chambre	12.13 m²
Total	39.88 m²
Balcon	8.19 m²

PROMOTION
ES
Créateur d'espaces de vie

ARCHITECTES
LUCET & LORRÉAUX