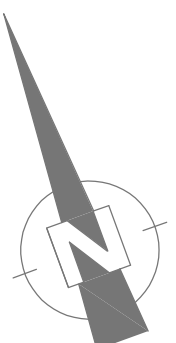
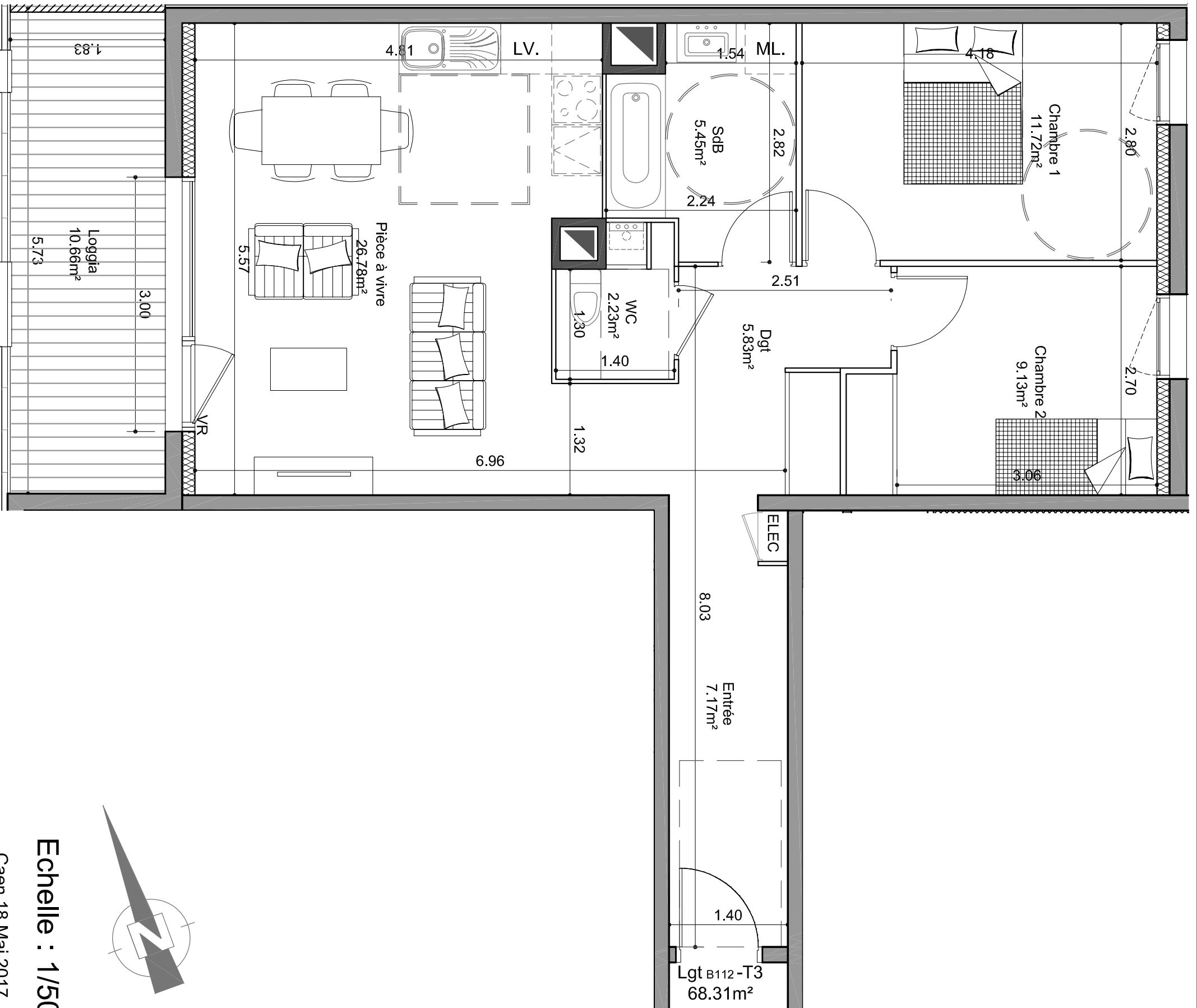


Nota : ce plan est susceptible d'être légèrement modifié en fonction des nécessités techniques et de la réalisation en ce qui concerne les dimensions libres et l'équipements.... Les retombées, soffites, faux plafond, canalisations et radiateurs ne sont pas figurées



Echelle : 1/50°

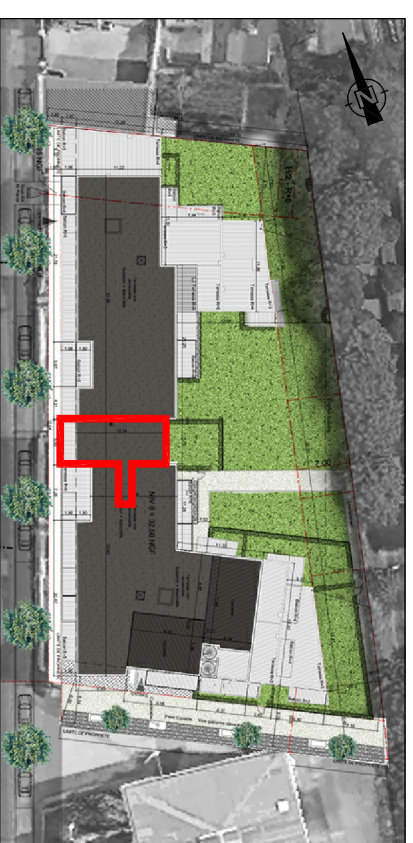
Caen 18 Mai 2017



## SCCV L'ESQUISSE

### Boulevard Detolle

### 14000 CAEN



NIVEAU 1 - Logement B112 - T3	
Entrée	7.17 m <sup>2</sup>
Pièce à vivre	26.78 m <sup>2</sup>
Dégauchement	5.83 m <sup>2</sup>
Salle de bains	5.45 m <sup>2</sup>
WC	2.23 m <sup>2</sup>
Chambre 1	11.72 m <sup>2</sup>
Chambre 2	9.13 m <sup>2</sup>
<b>Total</b>	<b>68.31 m<sup>2</sup></b>
Loggia	10.66 m <sup>2</sup>

PROMOTION

Créateur d'espaces de vie

**ES**

ARCHITECTES

LUCET & LORGEAUX