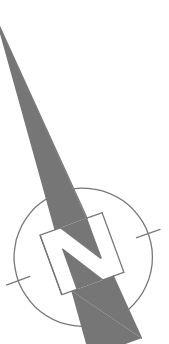


Nota : ce plan est susceptible d'être légèrement modifié en fonction des nécessités techniques et de la réalisation en ce qui concerne les dimensions libres et l'équipements.... Les retombées, soffites, faux plafond, canalisations et radiateurs ne sont pas figurées

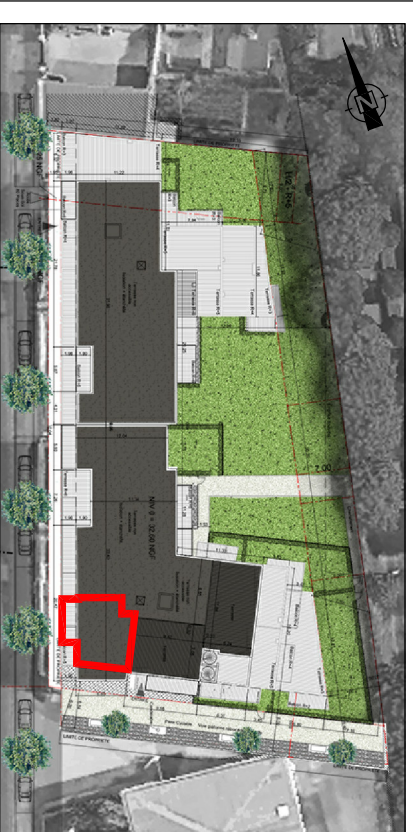
Echelle : 1/50°

Caen 18 Mai 2017



SCCV L'ESQUISSE

Boulevard Detolle 14000 CAEN



NIVEAU 2 - Logement B209 - T3	
Entrée	4.24 m ²
Pièce à vivre	25.81 m ²
Salle de bains	4.41 m ²
WC	1.42 m ²
Chambre 1	9.12 m ²
Chambre 2	12.11 m ²
Total	57.11 m²
Loggia	9.32 m ²

PROMOTION
ES
Créateur d'espaces de vie

ARCHITECTES
LUCET & LORRÉAUX