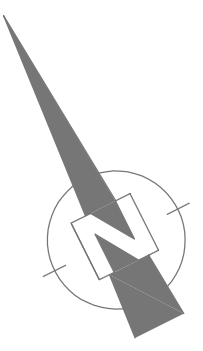


Nota : ce plan est susceptible d'être légèrement modifié en fonction des nécessités techniques et de la réalisation en ce qui concerne les dimensions libres et l'équipements.... Les retombées, soffites, faux plafond, canalisations et radiateurs ne sont pas figurées



Echelle : 1/50°

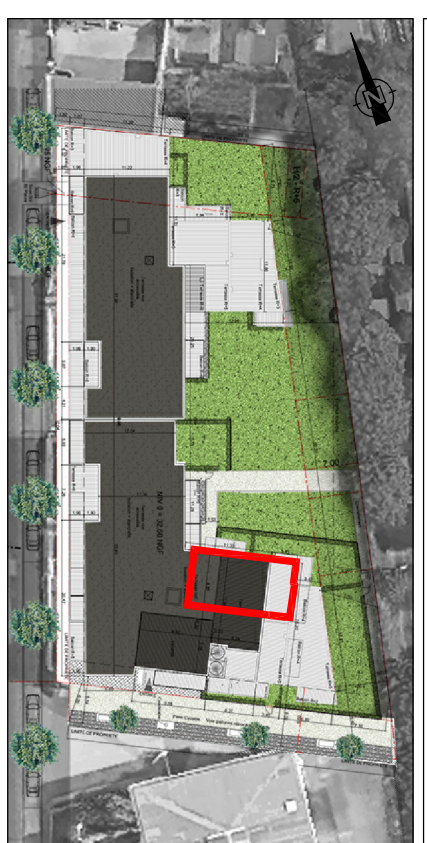
Caen 18 Mai 2017



SCCV L'ESQUISSE

Boulevard Detolle

14000 CAEN



NIVEAU 5 - Logement B503 - T3	
Entrée	8.11 m ²
Pièce à vivre	25.64 m ²
Salle de bains	5.54 m ²
WC	2.43 m ²
Chambre 1	12.29 m ²
Chambre 2	9.17 m ²
Total	63.17 m²
Terrasse	23.30 m ²

PROMOTION

Créateur d'espaces de vie

ARCHITECTES
LUCET & LORREAU