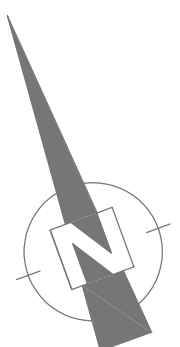
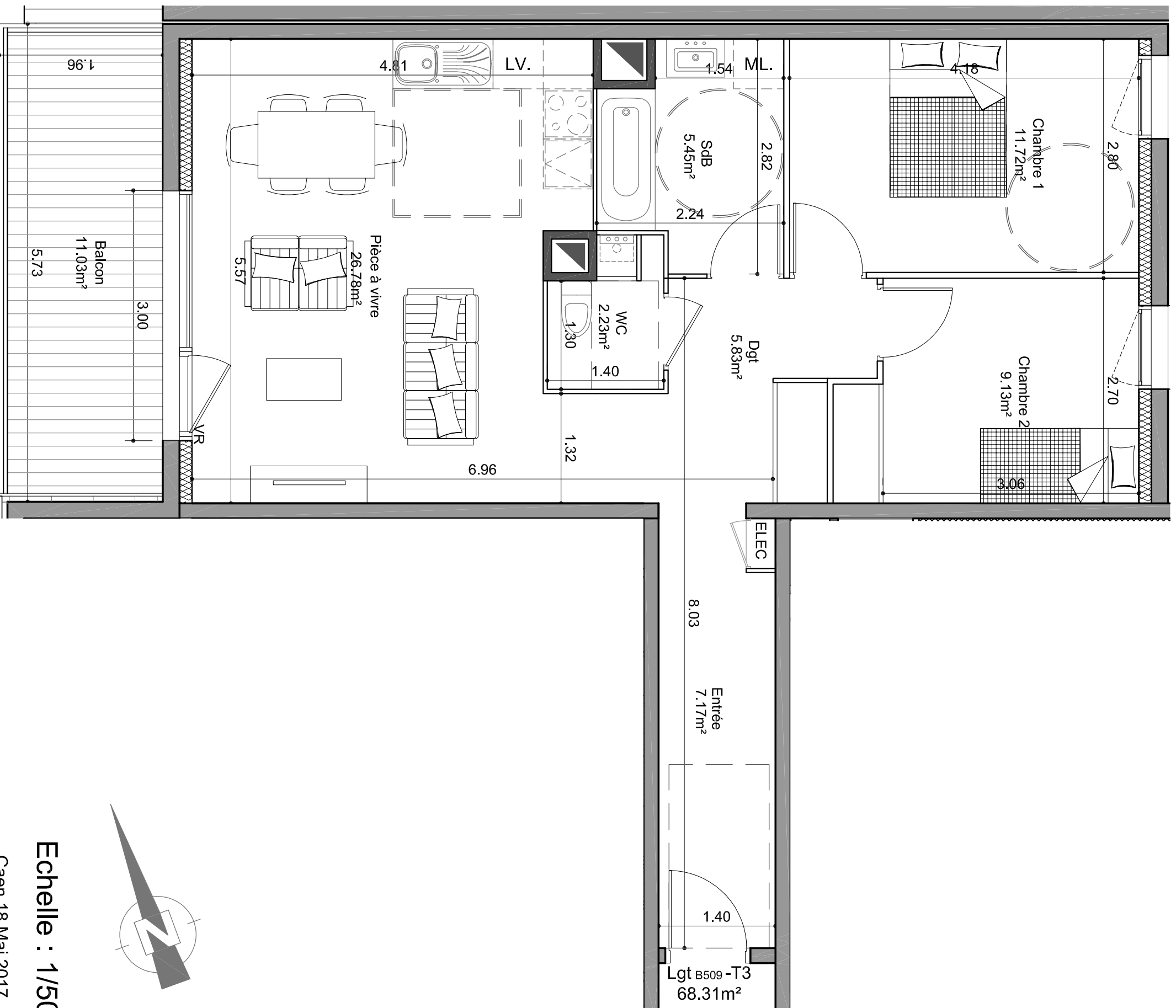


Nota : ce plan est susceptible d'être légèrement modifié en fonction des nécessités techniques et de la réalisation en ce qui concerne les dimensions libres et l'équipements.... Les retombées, soffites, faux plafond, canalisations et radiateurs ne sont pas figurés



Echelle : 1/50°

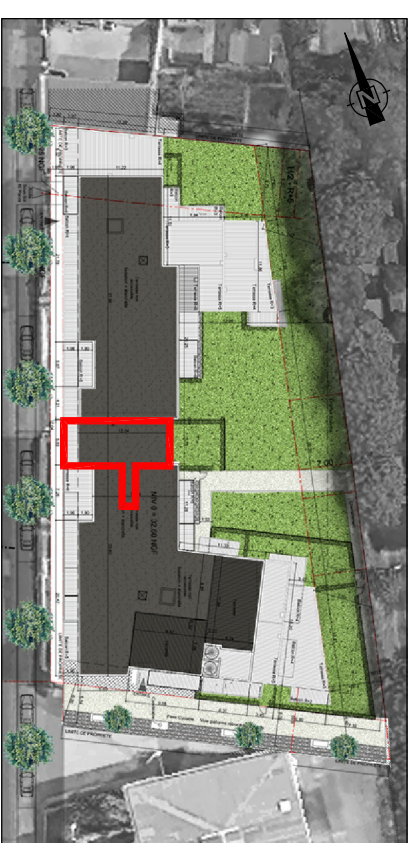
Caen 18 Mai 2017



## SCCV L'ESQUISSE

### Boulevard Detolle

### 14000 CAEN



| NIVEAU 5 - Logement B509 - T3 |                            |
|-------------------------------|----------------------------|
| Entrée                        | 7.17 m <sup>2</sup>        |
| Pièce à vivre                 | 26.78 m <sup>2</sup>       |
| Dégagement                    | 5.83 m <sup>2</sup>        |
| Salle de bains                | 5.45 m <sup>2</sup>        |
| WC                            | 2.23 m <sup>2</sup>        |
| Chambre 1                     | 11.72 m <sup>2</sup>       |
| Chambre 2                     | 9.13 m <sup>2</sup>        |
| <b>Total</b>                  | <b>68.31 m<sup>2</sup></b> |
| Balcon                        | 11.03 m <sup>2</sup>       |

**PROMOTION**  
**ES**  
 Créateur d'espaces de vie

**ARCHITECTES**  
 LUCET & LORREOUX